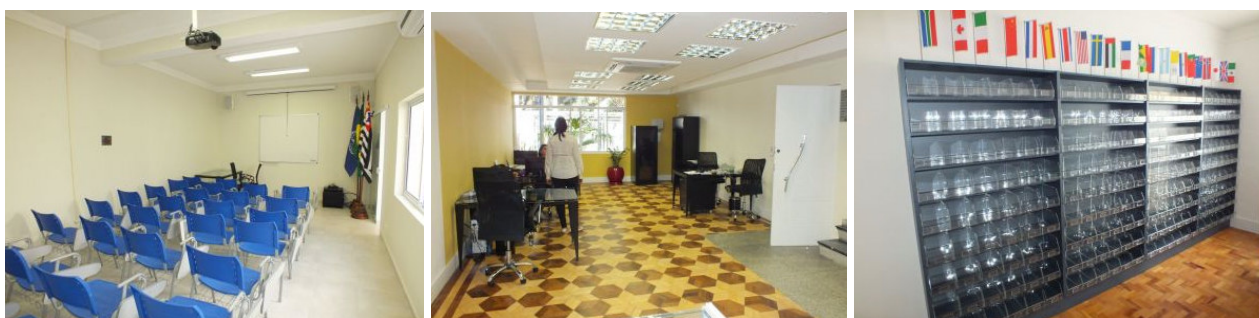


GDE participa de reabertura da sede da LABRE/SP



Matéria da TV CRAM sobre reabertura da sede da LABRE/SP: <http://www.cram.org.br/?p=5519>

O Grupo de Defesa Espectral (GDE, ad-hoc LABRE) participou da solenidade de reabertura da sede da LABRE/SP. Na ocasião o GDE pode divulgar aos presentes as suas atividades. Flávio Archangelo (PY2ZX) e João Saad (PY1DPU) também concederam entrevistas à TV CRAM, descrevendo a importância da defesa espectral e das normas que tratam de compatibilidade eletromagnética (EMC) no Brasil.



Fotos das instalações da LABRE/SP



Foto da nova torre e antenas da PY2AA

A sede da LABRE/SP passou por uma grande reforma. A sala de aula foi recondicionada. Antigas salas foram transformadas em áreas para reuniões e trabalho da diretoria. A sala de Bureau de QSLs foi modernizada, a antiga biblioteca se transformou num auditório completo, que também pode funcionar como uma sala de aula. A área da secretaria ficou mais espaçosa. A sala dedicada ao museu foi toda reformulada e também serve de apoio para a nova estação PY2AA. Uma nova torre autoportante e novas antenas direcionais foram adquiridas para HF e VHF. Um novo sistema de segurança predial também foi instalado.

Quando estiver em São Paulo, aproveite para visitar a sede da LABRE/SP e associe-se!

Endereço: Rua Dr. Miguel Vieira Ferreira, 345-A, Bairro Tatuapé, São Paulo – SP. Tel.: 11-2093-9888 / 2294-1047, Fax: 11-2225-2828. Site: <http://www.labre-sp.org.br> - E-mail: labresp@labre-sp.org.br